

Dossier technique

Antar, prédestiné au néant, destiné au monde *(Grande Configuration)*

Halima Hamdane

Mise en scène : Antoine Herbez



Contact : **Fouad SOUAKER**
06 68 44 10 84
fouad.souaker@gmail.com



compagnie-ah@orange.fr

FICHE TECHNIQUE

30 / 05 / 2023

ANTAR
Grande Configuration

m-e-s Antoine Herbez
Compagnie Ah !

Nombre d'artistes: 3 comédiens dont une conteuse, un musicien, un danseur
4 circassiens (grande config)
Accompagnés de: 1 metteur en scène

durée du spectacle: 1h

Contacts:

production	Antoine Herbez	compagnie-ah@orange.fr +33 (0) 6.07.12.54.37
régie générale	Fouad Souaker	fouad.souaker@gmail.com +33 (0) 6.68.44.10.84

I. Planning et demande en personnel	2
II. SCÈNE	2
III. DISPOSITIF	2
IV. LUMIÈRE	3
V. SON	3
VI. LOGES	3

**PLAN-FEU CRÉÉ POUR UN PLATEAU
CIRCULAIRE (chapiteau)
ADAPTABLE À TOUS LIEUX (frontal, bi-frontal...)**

CONTACTER FOUAD SOUAKER

I. Planning et demande en personnel

Une pré-implantation lumière sera nécessaire

service 1 (4h)

réglage lumière	1 régisseur lumière + 1 tech lumière
réglage son	1 régisseur son
entretien costumes	1 habilleuse

service 2 (4h)

raccords + retouches lumière	1 régisseur lumière
	1 régisseur son

service 1 (3h)

REPRÉSENTATION	1 régisseur lumière
	1 régisseur son

II. SCÈNE

ouverture au cadre minimum:	6m
ouverture mur à mur :	8m
profondeur minimum:	5m
hauteur minimum:	4m
possibilité de scène circulaire	
parquet noir ou tapis de danse noir	

III. DISPOSITIF

Le dispositif minimaliste est constitué de :

- 1 pouf
- 2 longs tapis déplacés en cours de jeu

IV. LUMIÈRE

- pupitre ETC Congo ou équivalent acceptant les fichiers ascii
- 11 PC 1kW dont 2 au sol sur platine
- 1 FRESNEL 1kW
- 3 x PAR64 CP 61
- 6 x PAR64 CP 62
- 4 x 614SX à remplacer par des 613SX si hauteur sous perche inférieur à 5m
- 14 x PAR LED Zoom type MARTIN Rush PAR2 dont 8 au sol sur plateau
- 2 x lyre wash type ERA 150 wash

consommable :

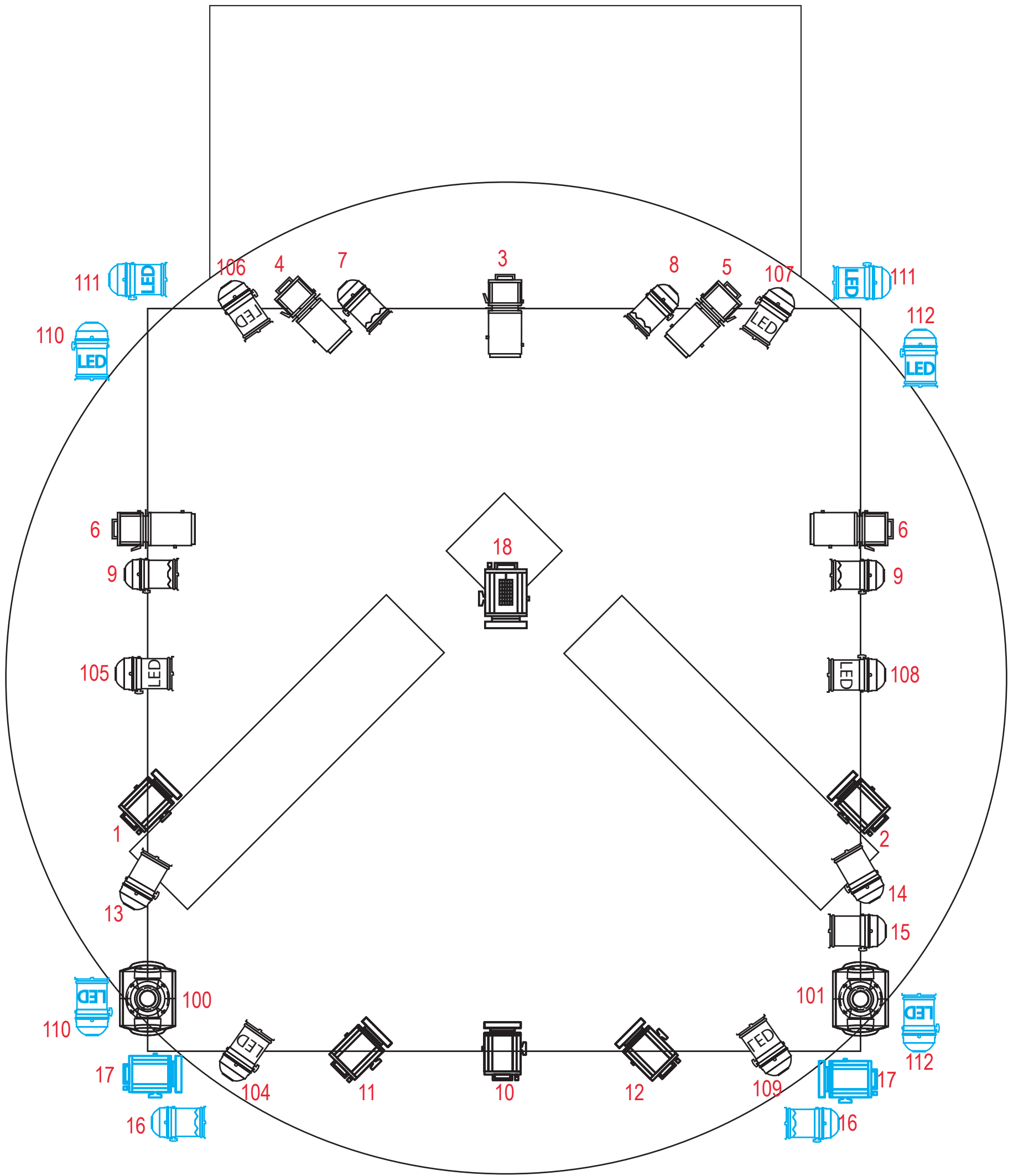
- gaffer aluminium
- barières couleurs pour marquage au sol
- filtres LEE : 501 ROSCO : #119 / #132

V. SON

- un système de diffusion adapté à la salle
- une console numérique type YAMAHA QL1
- 2 circuits de retour sur pied (jardin et cour) type 12 XT
- 2 micro HF serre-tête type DPA 6066 beige
- 1 micro main HF type BETA 58
- 1 connexion HF pour une cellule instrument

VI. LOGES

- 2 loges minimum avec douche et sanitaire
- catering : eau minérale, thé, café, fruits frais, jus de fruits, barres céréales, chocolat, etc...



PC 1kW x 9



PC 1kW x 2



PAR64 CP61 x 3



PAR64 CP62 x 6



découpe 6145X x 4



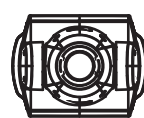
FRESNEL 1kW x 1



MARTIN Rush PAR2 x 6



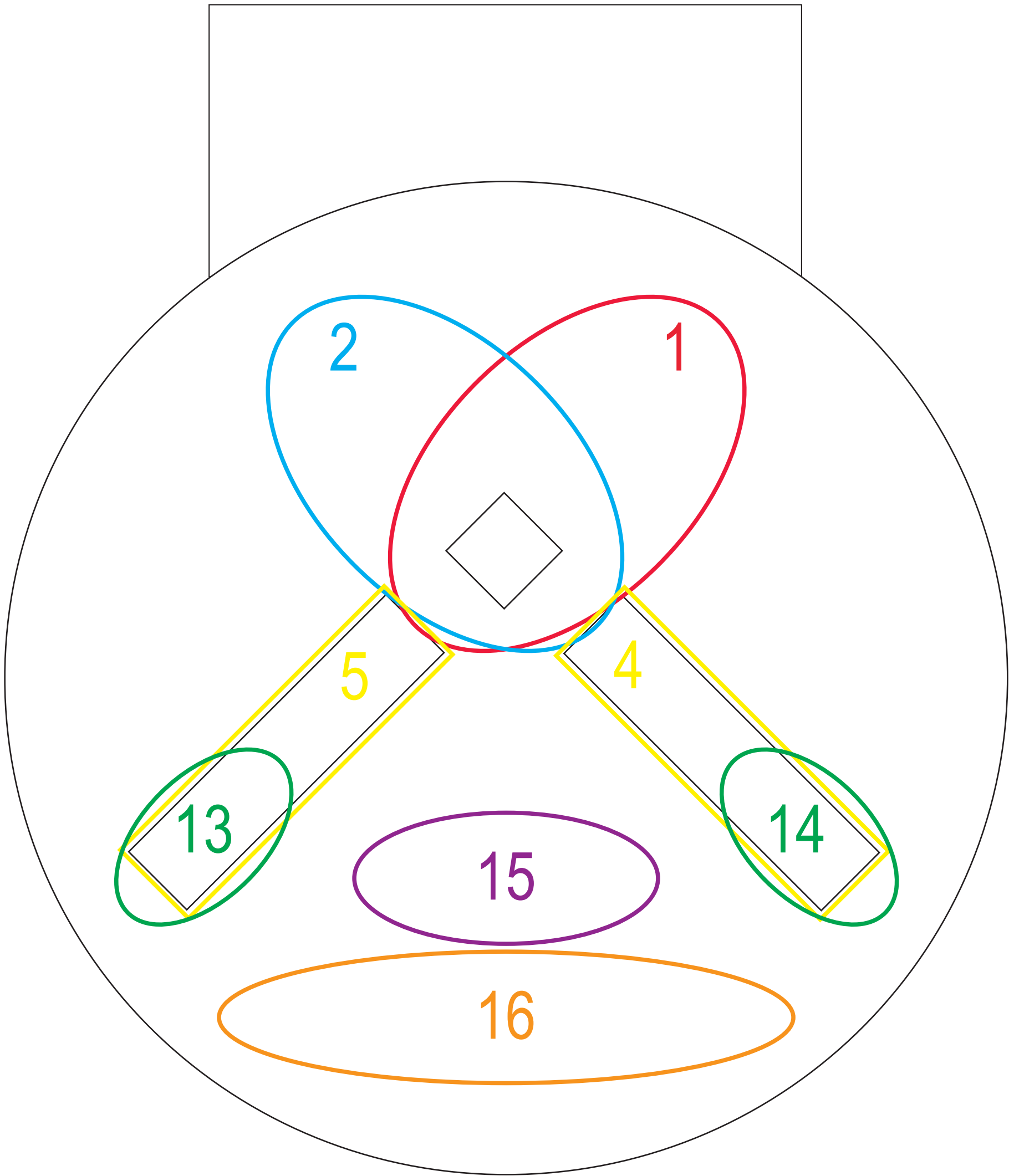
MARTIN Rush PAR x 8 au sol

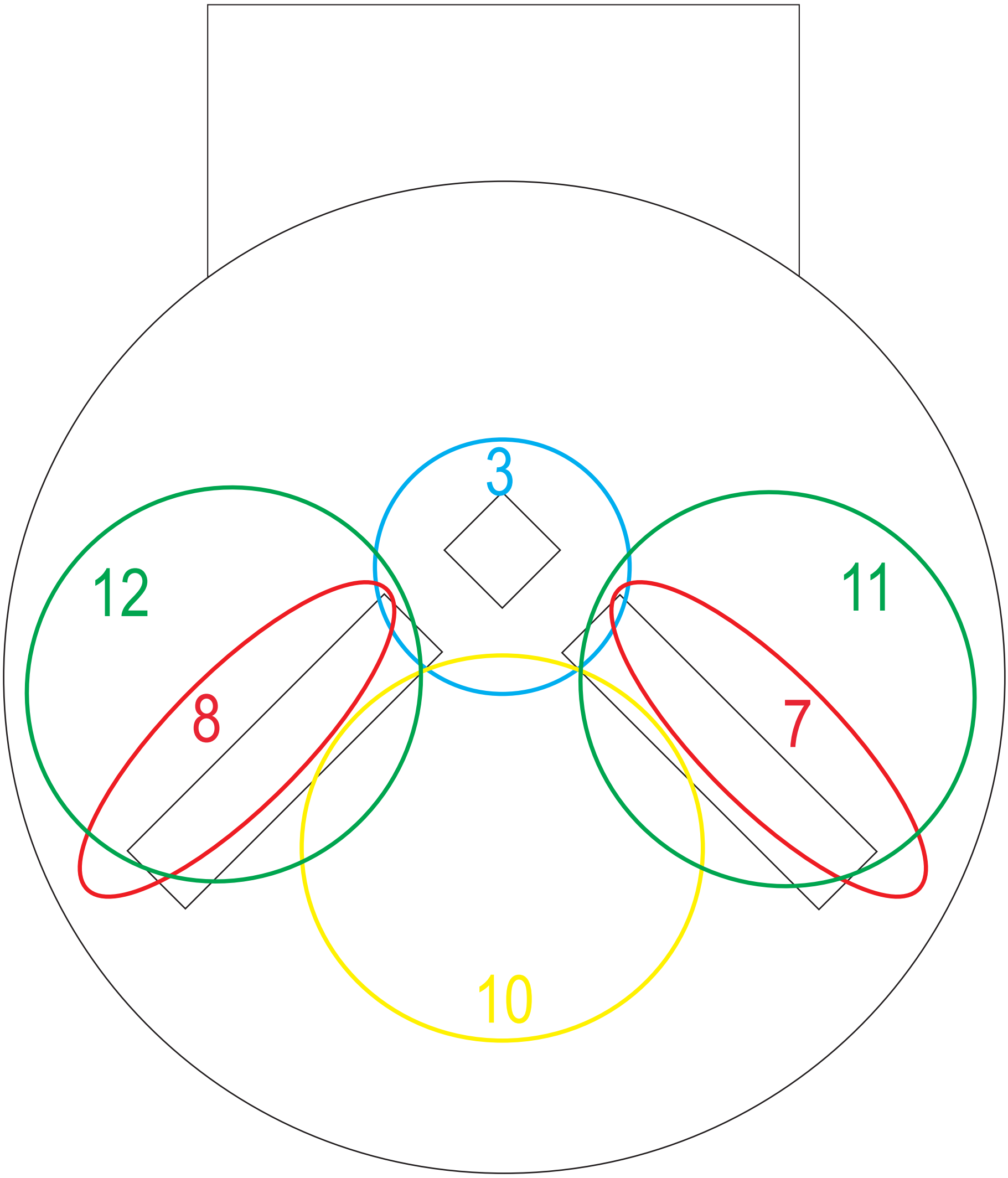


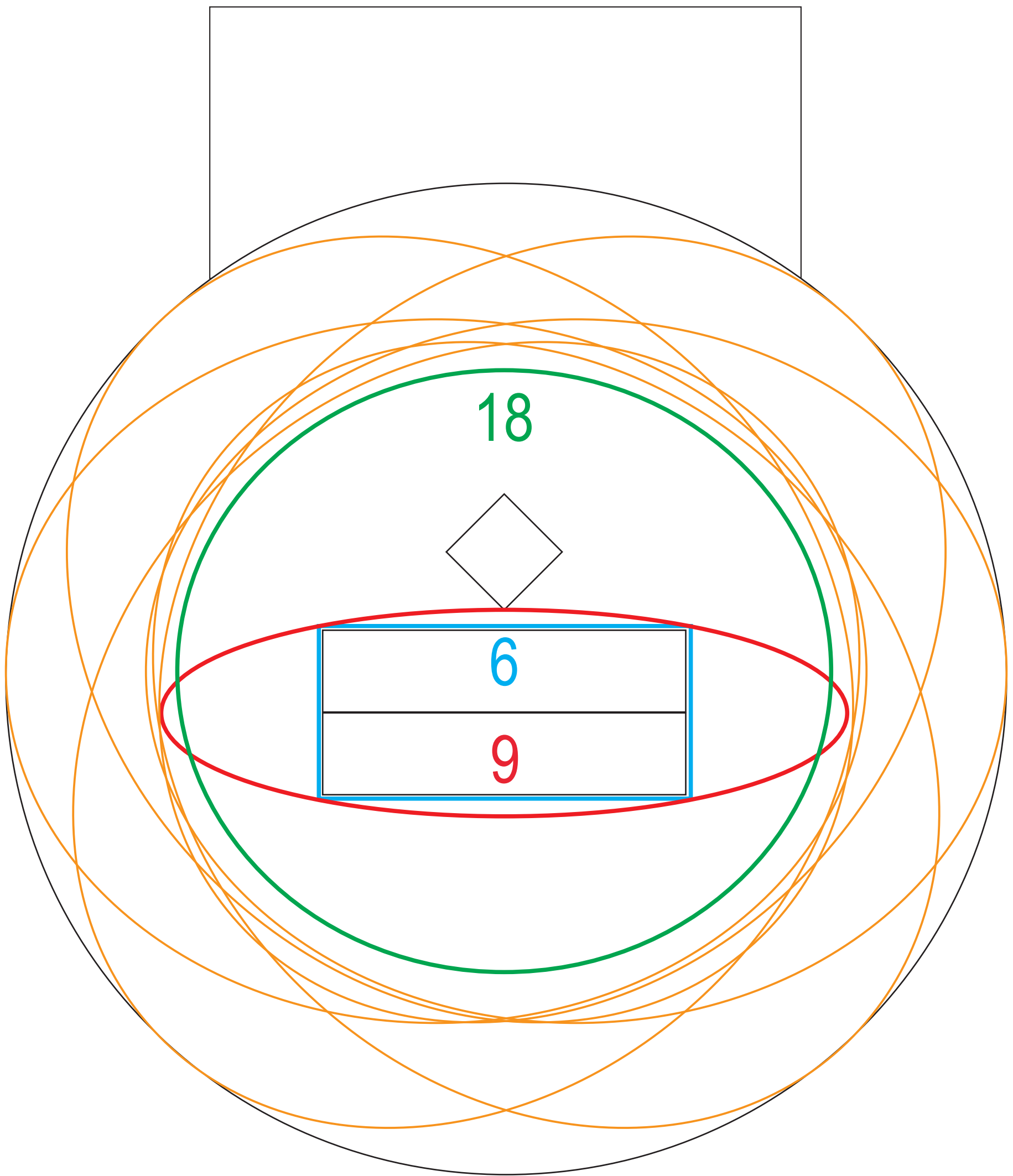
ERA 150 Wash x 2

Feuille de réglage *ANTAR*

circuits	type	réglage	filtres
1	PC 1kW	Face croisé centre	
2	PC 1kW	Face croisé centre	
3	Découpe 614SX	Contre pouf net	501 ou 201
4	Découpe 614SX	Tapis cour léger flou	501 ou 201
5	Découpe 614SX	Tapis jardin léger flou	501 ou 201
6	Découpe 614SX x 2	Tapis réunis position finale léger flou	501 ou 201
7	PAR64 CP62	Arrière tapis cour	
8	PAR64 CP62	Arrière tapis jardin	
9	PAR64 CP62 x 2	Tapis réunis position finale	
10	PC 1kW	Face centre	
11	PC 1kW	Face tapis cour	
12	PC 1kW	Face tapis jardin	
13	PAR64 CP61	Douche avant tapis jardin / banane verticale	
14	PAR64 CP61	Douche avant tapis cour / banane verticale	
15	PAR64 CP61	Latéral ANTAR chorégraphie au entre tapis	
16	PAR64 CP62 x 2	Couloir avant-scène naissance ANTAR	
17	PC 1kW x 2	Rasants larges avant-scène	
18	FRESNEL 1kW x1	Douche large sangles	
100 + 101	Wash Led		
104 à 109	PAR LED Zoom x 6	Bain plateau	
110	PAR LED Zoom x 2	Rasants jardin	
111	PAR LED Zoom x 2	Rasants lointain	
112	PAR LED Zoom x 2	Rasants cour	







104 à 109